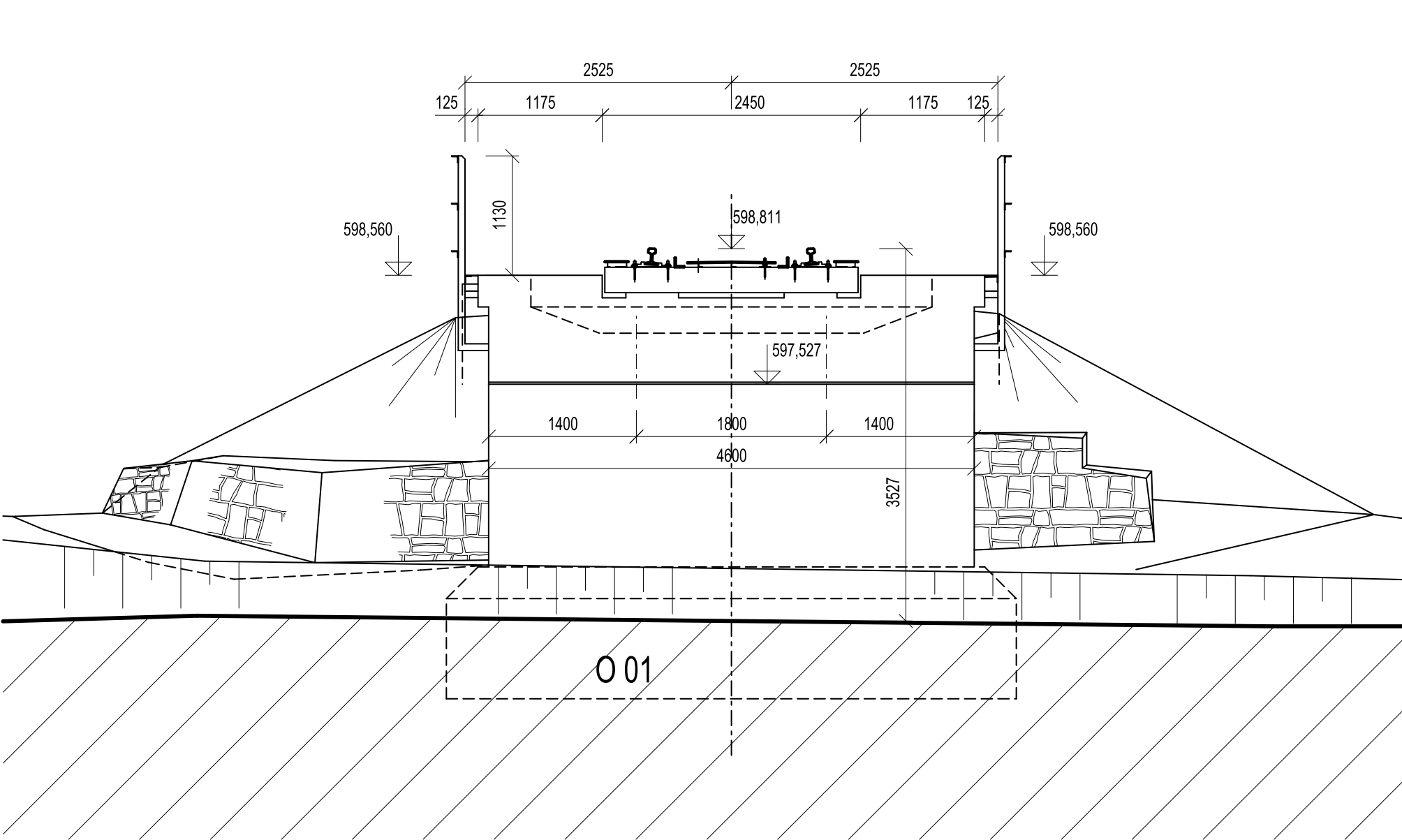
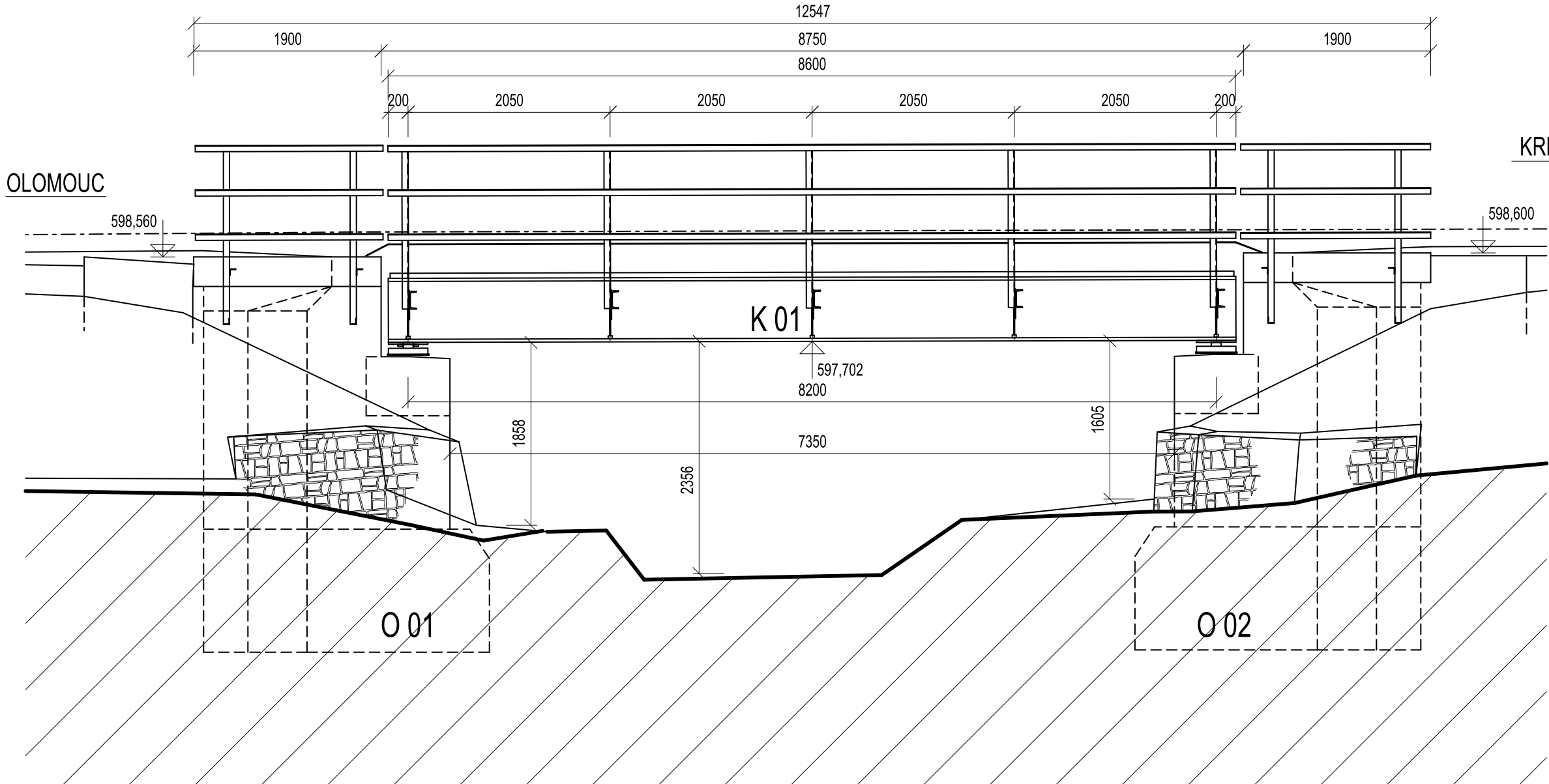


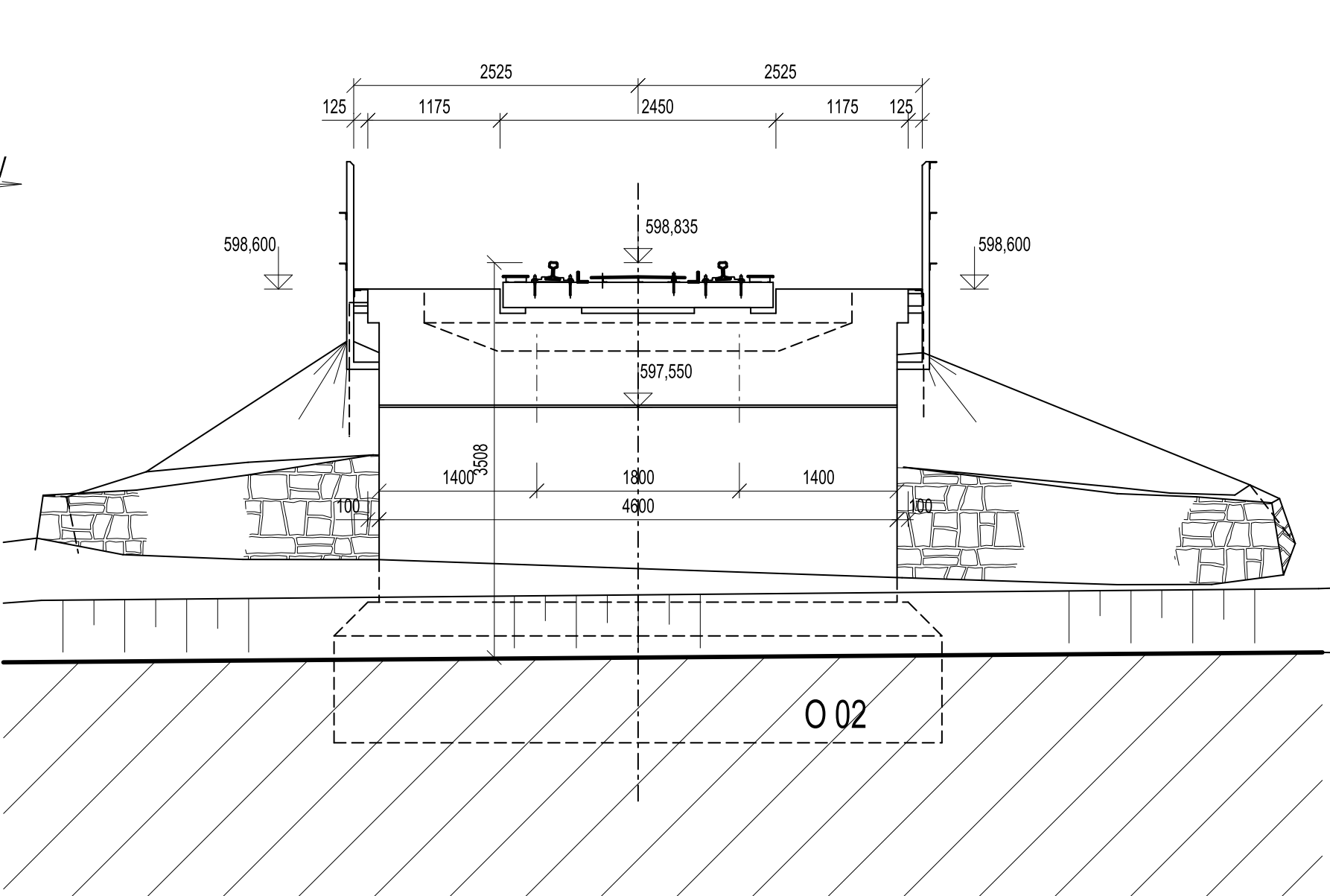
STÁVAJÍCÍ STAV - PŘÍČNÝ ŘEZ S POHLEDEM A OPĚRU O 01 M 1:50
(POHLED SMĚR OLOMOUC, OK NEZAKRESLENA)



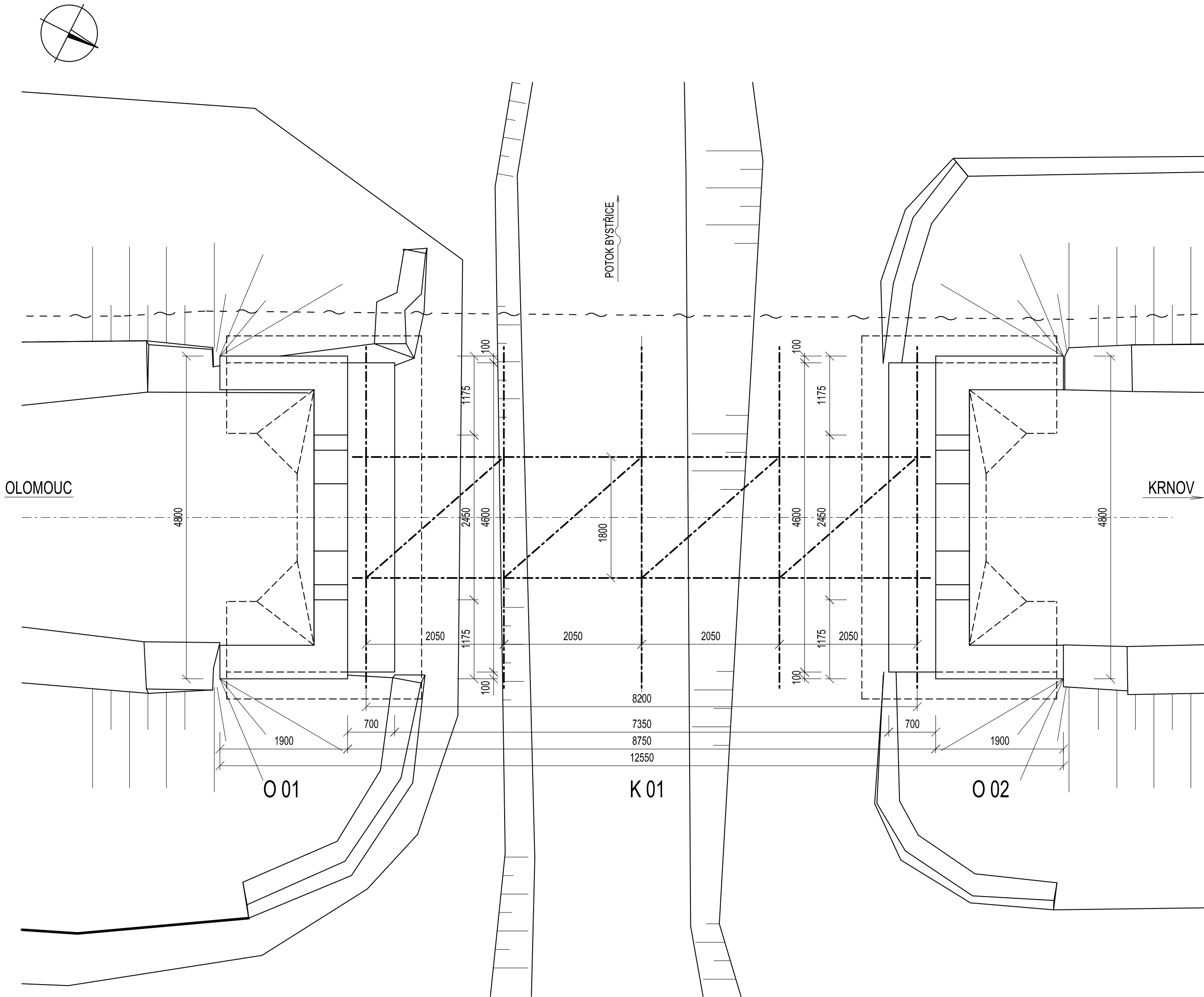
STÁVAJÍCÍ STAV - BOČNÍ POHLED ZPRAVA M 1:50
(POHLED SMĚR KRNOV, OK NEZAKRESLENA)




STÁVAJÍCÍ STAV - PŘÍČNÝ ŘEZ S POHLEDEM A OPĚRU O 02 M 1:50
(POHLED SMĚR KRNOV, OK NEZAKRESLENA)



STÁVAJÍCÍ STAV - PŮDORYS M 1:50



			ČÍSLO SOUPRAVY:
REVIZE Č.	DATUM	ZMĚNA	

		SUDOP BRNO, spol. s r.o. Kounicova 26 611 36 Brno	
OBJEDNAVATEL: Správa železnic s.p., Dlážděná 1003/7, 110 00 Praha 1 Oblastní ředitelství Ostrava		tel.: +420 972 625 804 E-mail: sudop@sudop-brno.cz	
PROFESNÍ SKUPINA: 12 MOSTY	VEDOUcí PROF. SKUPINY: ING. KAREL PUKL	ŘEDITEL: ING. KAMIL CHMELA	
ODPOVĚDNÝ PROJ. ZAKÁZKY: Ing. Štěpán Kameš	ODPOVĚDNÝ PROJ. PS. SO: Ing. Štěpán Kameš	NAVRHL. VYPRACOVAL: Ing. Jan Sedivý	KONTROLOVAL: Ing. Štěpán Kameš
KRAJ: MORAVSKOSLEZSKÝ		POVĚŘENÝ OÚ: Bruntál	
Most v km 42,112 na trati Olomouc – Krnov (TÚ 2191) SO 02 - Most v km 42,112		STUPEŇ: DSP	DSP
		ZAK. ČÍSLO: 21115-01-0622	ARCH. ČÍSLO: 21115-01-0622
		MĚŘÍTKO: 1:50	POČET FORMÁTŮ: 8x A4
		DATUM: 01/2022	
Stávající stav - dispozice mostu		ČÁST DOKUM. D.2.1.1.2	PŘÍLOHA 2.1